



ELEKTRIZITÄTSWERK STILFS GENOSSENSCHAFT SOCIETÀ COOPERATIVA AZIENDA ELETTRICA STELVIO

Gomagoi 30, 39029

STILFS - STELVIO

Steuernummer/Codice fiscale

Mehrwertsteuer/Partita IVA 00160540217

Telefon/telefono : 0473/611675

Fax : 0473/612270

E-Mail : info@ewstilfs.it

Tribunal BZ Nr. 2749 - Gen. Reg. A145312 - Sezione I - Kodex: CKUBSQ8

IBAN: IT81N 08183 58949 000302000695 - SWIFT BIC: RZSBIT21227

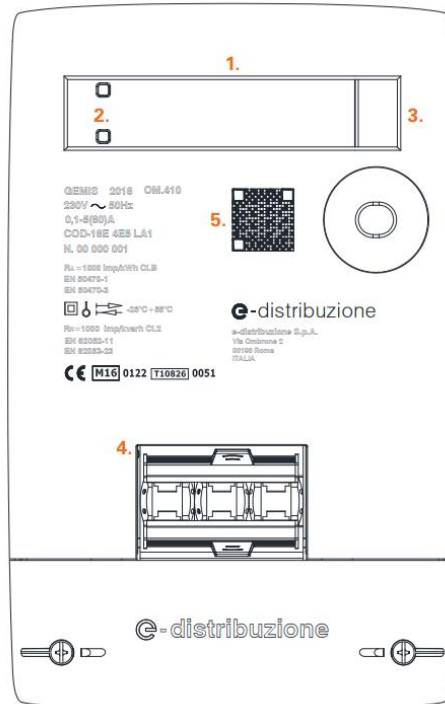
QUALITÄT DES ZÄHLERS

Der Zähler entspricht dem Gesetzesdekret 84/2016 zur Umsetzung der europäischen Richtlinie 2014/32/EU über die Bereitstellung von Messgeräten auf dem Markt - MID-Richtlinie. Diese Zertifizierung wird von einer europäischen Stelle nach den in der Richtlinie selbst festgelegten Konformitätsbewertungsverfahren durchgeführt. Dadurch kann der Zähler sowohl die CE-Kennzeichnung als auch die zusätzliche messtechnische Kennzeichnung tragen, die aus dem Großbuchstaben M und den letzten beiden Ziffern des Jahres der Anbringung der Kennzeichnung in einem Rechteck besteht.

ZÄHLERWECHSEL

Der Zähler wurde im Rahmen des von EW-Stilf durchgeführten Plans zur Inbetriebnahme des intelligenten Messsystems 2G (PMS2) ausgetauscht. Der Plan wurde der Regulierungsbehörde für Energienetze und Umwelt (ARERA) gemäß den geltenden Vorschriften mitgeteilt und beinhaltet eine Phase des Massenaustauschs von Zählern (PDFM), wie auf die Webseite www.ewstilfs.it/it/ berichtet. Der Zähleraustausch ist für den Endkunden mit keinen zusätzlichen Kosten verbunden.

Der elektronische Zähler der 2. Generation



- Über das **Display** können Sie den Zähler abfragen, um verschiedene Informationen zu erhalten. Durch Drücken der Ablesetaste auf der rechten Seite des Bildschirms (3) werden Informationen über die Versorgung, den aktuellen und den vorherigen Verbrauch angezeigt. Wenn in der linken unteren Ecke das Symbol '!' erscheint und kein Strom vorhanden ist, wenden Sie sich bitte an EW-Stilfs, um einen Defekt zu melden.
- Zwei LED-Leuchten** auf der linken Seite des Displays (1) blinken, wenn ein Stromverbrauch vorliegt. Die Blinkfrequenz nimmt mit steigendem Stromverbrauch zu.
- Die **Ablesetaste** dient zur Abfrage der Anzeige (1) des Zählers:
 - Taste drücken: Wechsel zum nächsten Element;
 - längerer Druck auf die Taste: Erklärung Liste Symbole;
 - 15 Sekunden lang kein Druck auf die Taste: Rückkehr zum Anfang.
- Zählerschalter**. Achtung: Dieses Gerät ersetzt nicht die von den geltenden Vorschriften vorgeschriebenen Sicherheitsvorrichtungen (wie z. B. den "Lebensretter").

LEGENDE ZUM DISPLAY

POD: Kennung der Lieferung

akt. Tarif: derzeit aktives Zeitfenster (T1, T2, T3)

akt. Leistung: aktuell entnommene Leistung

akt. Ablesungen: aktuelle Ablesungen

vorh. Ablesungen: vorherigen Monats

A1,A2,A3: Wirkstromablesungen pro Fascia

R1, R2, R3: Blindstromablesungen pro Fascia

P1,P2,P3: Leistungsablesungen pro Fascia

A1-, A2-, A3-:Einspeisungsablesungen pro Fascia

Der elektronische Zähler überwacht ständig die aufgenommene Leistung, vergleicht sie mit der verfügbaren Leistung und gibt bei Überschreitung eine Meldung aus.

RIDURRE CARICO SUPERO POTENZA: Überschreitung der verfügbaren Leistung

RISCHIO DISTACCO SUPERO POTENZA: drohende Unterbrechung wegen Überschreitung der verfügbaren Leistung

DISTACCO IMPOSTO SUPERO POTENZA: drohende

Unterbrechung wegen Überschreitung der verfügbaren Leistung

SMART METERING

Bereits mit der Installation von Zählern der ersten Generation war Italien ein technologischer Vorreiter im Bereich der Niederspannungsmessung. Mit der Umstellung auf die Technologie der Zweiten Generation wird ein weiterer Schritt zur Verbesserung des Messprozesses gemacht, der pünktlichere und präzisere Informationen in die Haushalte und Unternehmen der Kunden von EW-Stilfs bringt und innovative Dienstleistungen ermöglicht, die das Management der Kundenbedürfnisse verbessern und ihnen helfen, den Verbrauch zu optimieren.